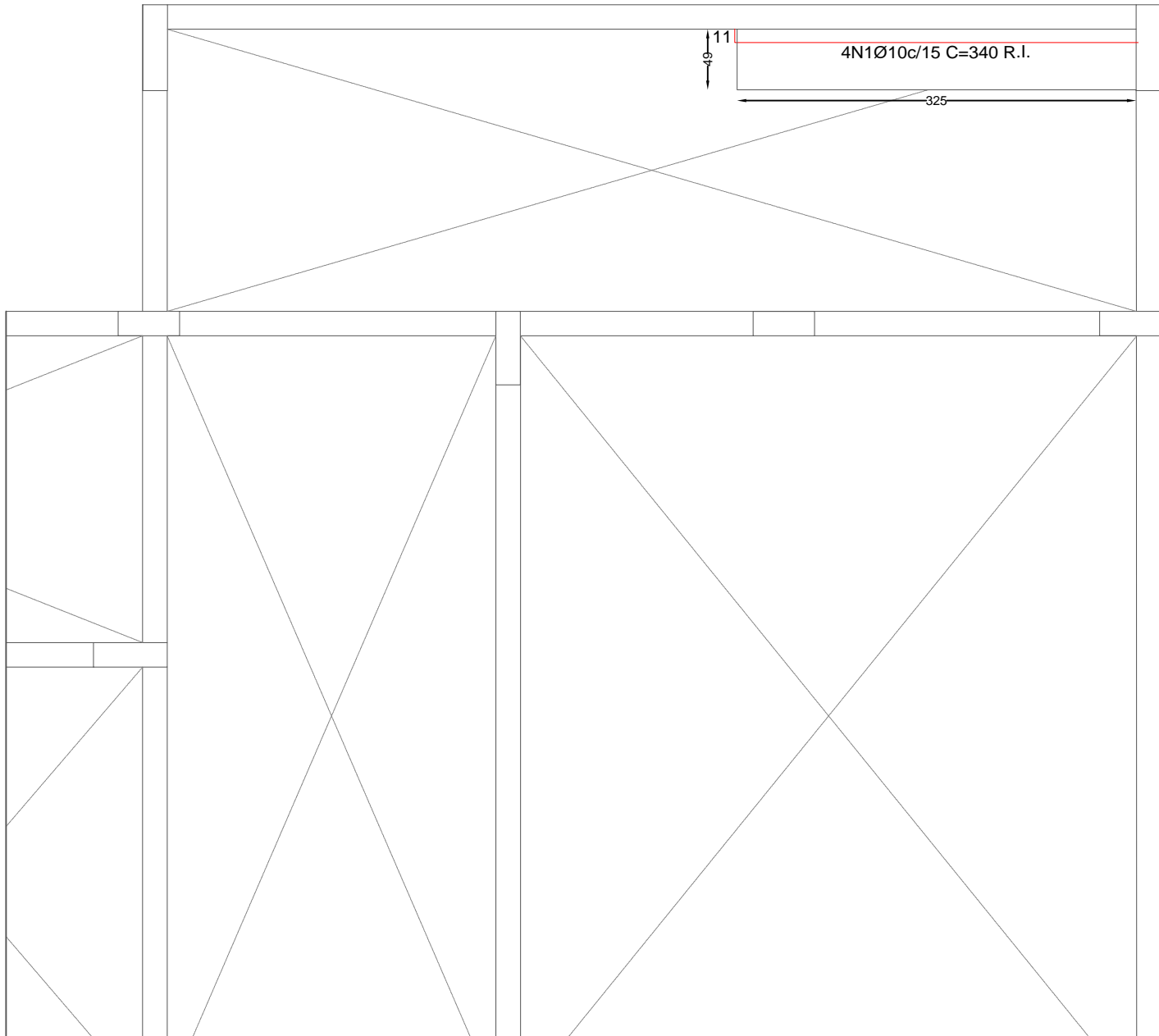
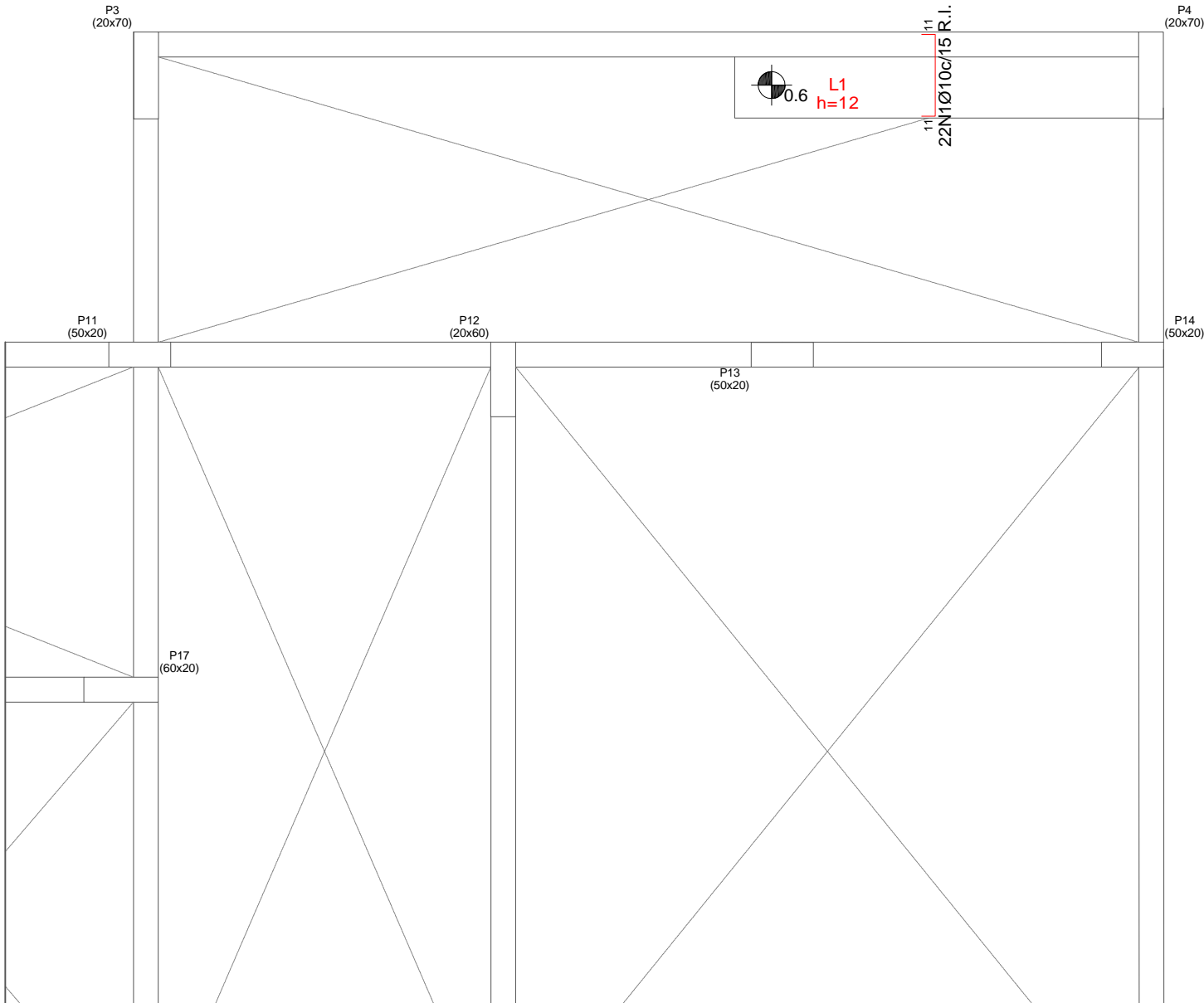


DET. ARMADURA TERREO

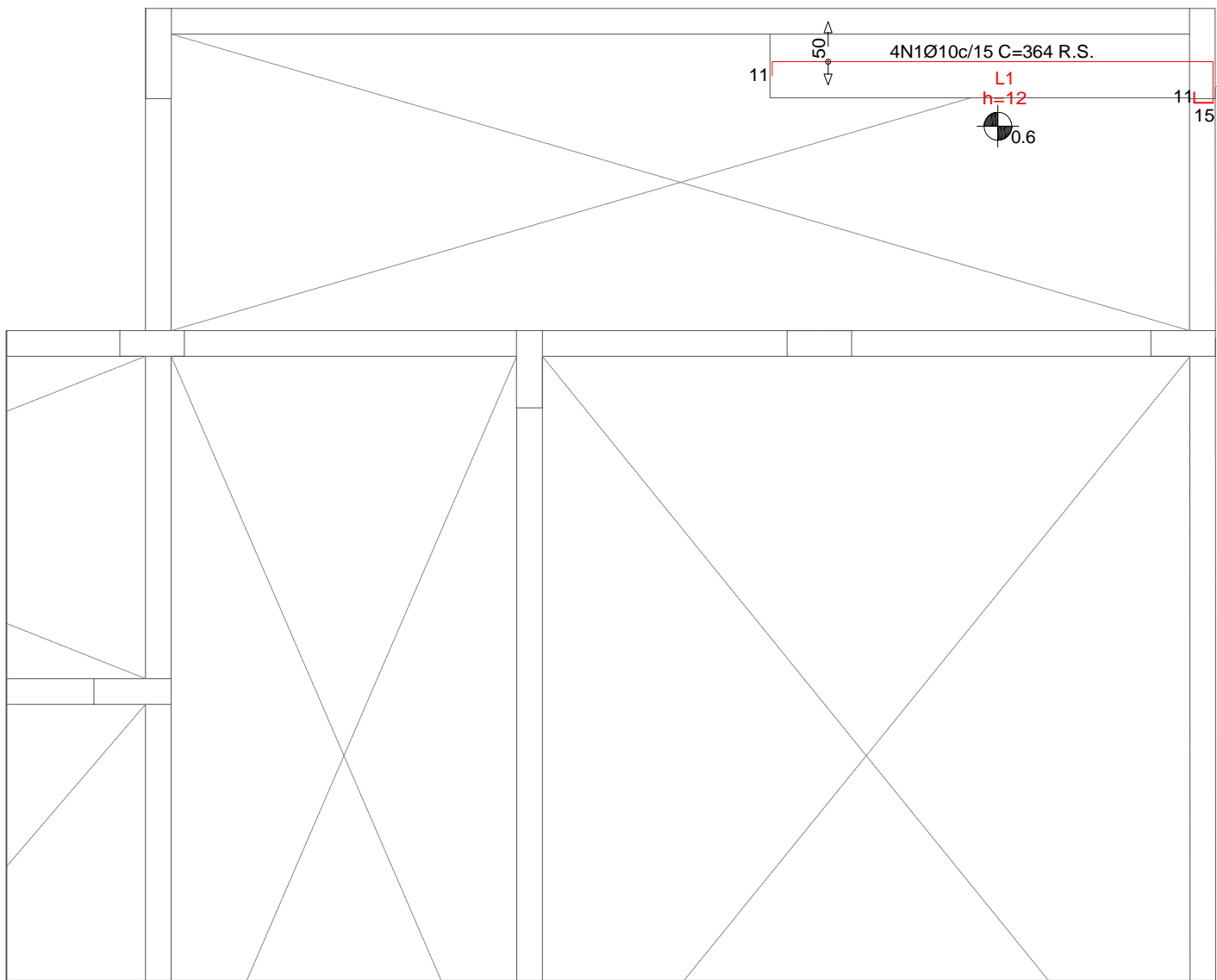
Elemento	Pos.	Diam.	Q.	Dob. (cm)	Reta (cm)	Dob. (cm)	Comp. (cm)	Total (cm)	CA-50 (kg)	CA-60 (kg)
Armadura longitudinal inferior	1	Ø10	4	11	329		340	1360	8.4	
	Total+10%:								9.2	
	Ø10:								9.2	0.0
	Total:								9.2	0.0



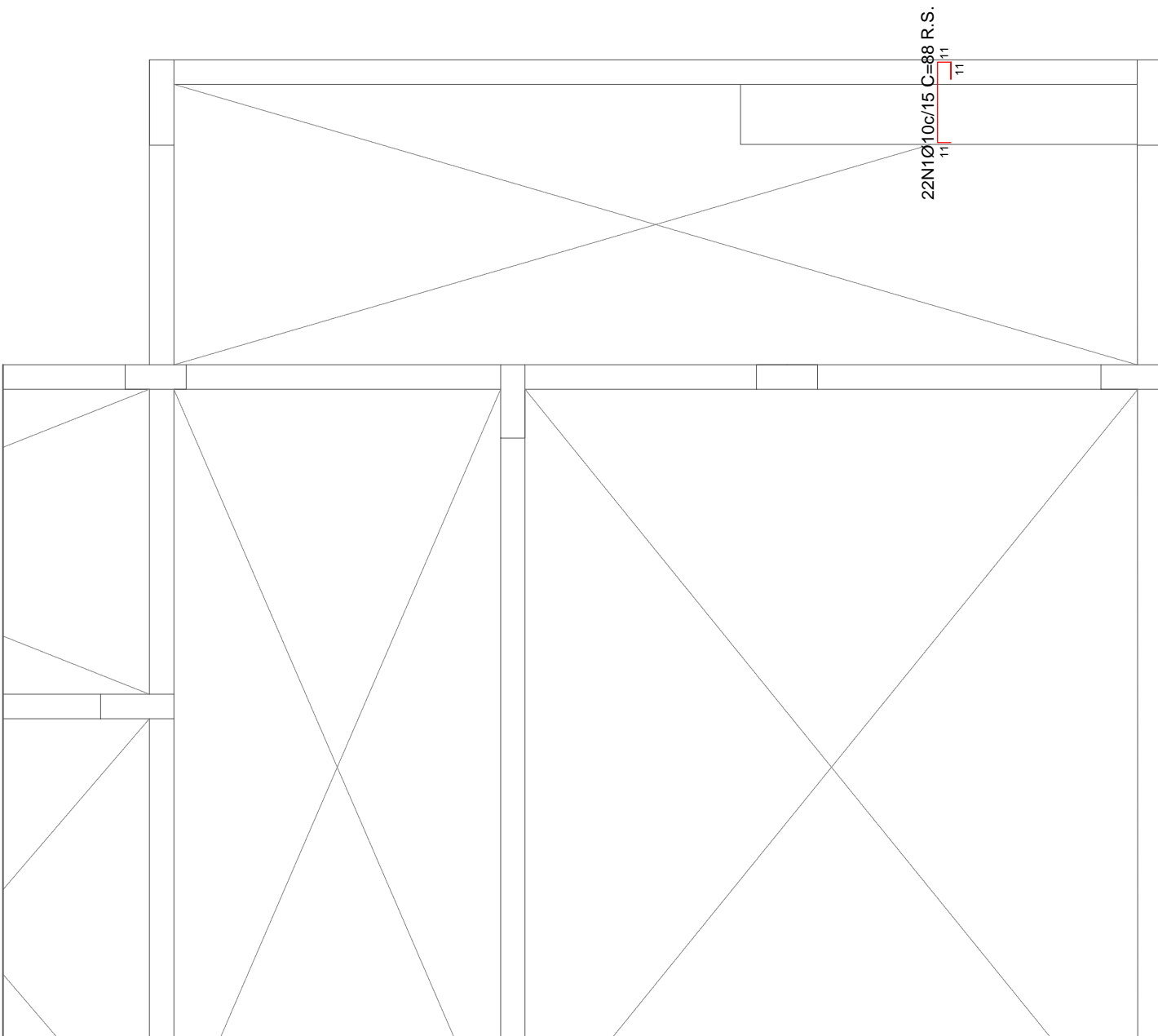
Elemento	Pos.	Diam.	Q.	Dob. (cm)	Reta (cm)	Dob. (cm)	Comp. (cm)	Total (cm)	CA-50 (kg)	CA-60 (kg)
Armadura transversal inferior	1	Ø10	22	11	66	11	88	1936	11.9	
	Total+10%:								13.1	
	Ø10:								13.1	0.0
	Total:								13.1	0.0



Elemento	Pos.	Diam.	Q.	Dob. (cm)	Reta (cm)	Dob. (cm)	Comp. (cm)	Total (cm)	CA-50 (kg)	CA-60 (kg)
Armadura longitudinal superior	1	Ø10	4	11	342	11	364	1456	9.0	
	Total+10%:								9.9	
	Ø10:								9.9	0.0
	Total:								9.9	0.0



Elemento	Pos.	Diam.	Q.	Dob. (cm)	Reta (cm)	Dob. (cm)	Comp. (cm)	Total (cm)	CA-50 (kg)	CA-60 (kg)
Armadura transversal superior	1	Ø10	22	11	66	11	88	1936	11.9	
	Total+10%:								13.1	
	Ø10:								13.1	0.0
	Total:								13.1	0.0



- NOTAS
- 1 - A EXECUÇÃO DO ESCORAMENTO, DO RE-ESCORAMENTO E DO CIMBRAMENTO DEVE RESPEITAR A NBR 15696.
  - 2 - RETIRAR ESCORAMENTO APÓS 28 DIAS DA CONCRETAGEM
  - 3 - QUALQUER MODIFICAÇÃO OU DÚVIDA NO PROJETO DEVERÁ SER IMEDIATAMENTE INFORMADA AO PROJETISTA ESTRUTURAL

COBRIMENTOS MÍNIMOS

LAJE E ESCADA: 2,5cm  
PILAR: 2,5cm  
PILAR (CONTATO COM O SOLO): 2,5cm

SAPATA: 4cm  
VIGA: 2,5cm

CONCRETO  
fck = 30 MPa

AÇO: CA-50 E CA-60



PREFEITURA DE  
**SANTO ANTÔNIO  
DE LEVERGER**  
TRABALHANDO PARA TODOS

Qualquer alteração deverá ser autorizada pelo responsável técnico:  
Ao iniciar a obra, comunicar o engenheiro:  
Direitos autorais reservados - Lei 5988/73:  
Consultar projetos complementares.

☒ projeto  
☐ execução

ESPECIFICAÇÕES

PREFEITURA MUNICIPAL  
SANTO ANTÔNIO DE LEVERGER

DET. ARMADURA TERREO

FRANCHA

25

25 - 31

RESP. TÉCNICO

Maycon Henrique Moraes Rodrigues  
CREA - MT: 51648

PROPRIETÁRIO

Prefeitura Municipal de Santo Antônio de Leverger  
CNPJ: 03.507.555/0001-12